



# La mobilità nuova ed elettrica ridisegna lo spazio urbano

Roma, 30 novembre 2017

Gabriele Grea

CERTeT, Università Commerciale L. Bocconi

Le nuove infrastrutture rappresentano un  
«aggiornamento» delle città?

# Infrastrutture e spazio urbano

Bocconi



Medellin, metro cable

# Spazio urbano e infrastrutture

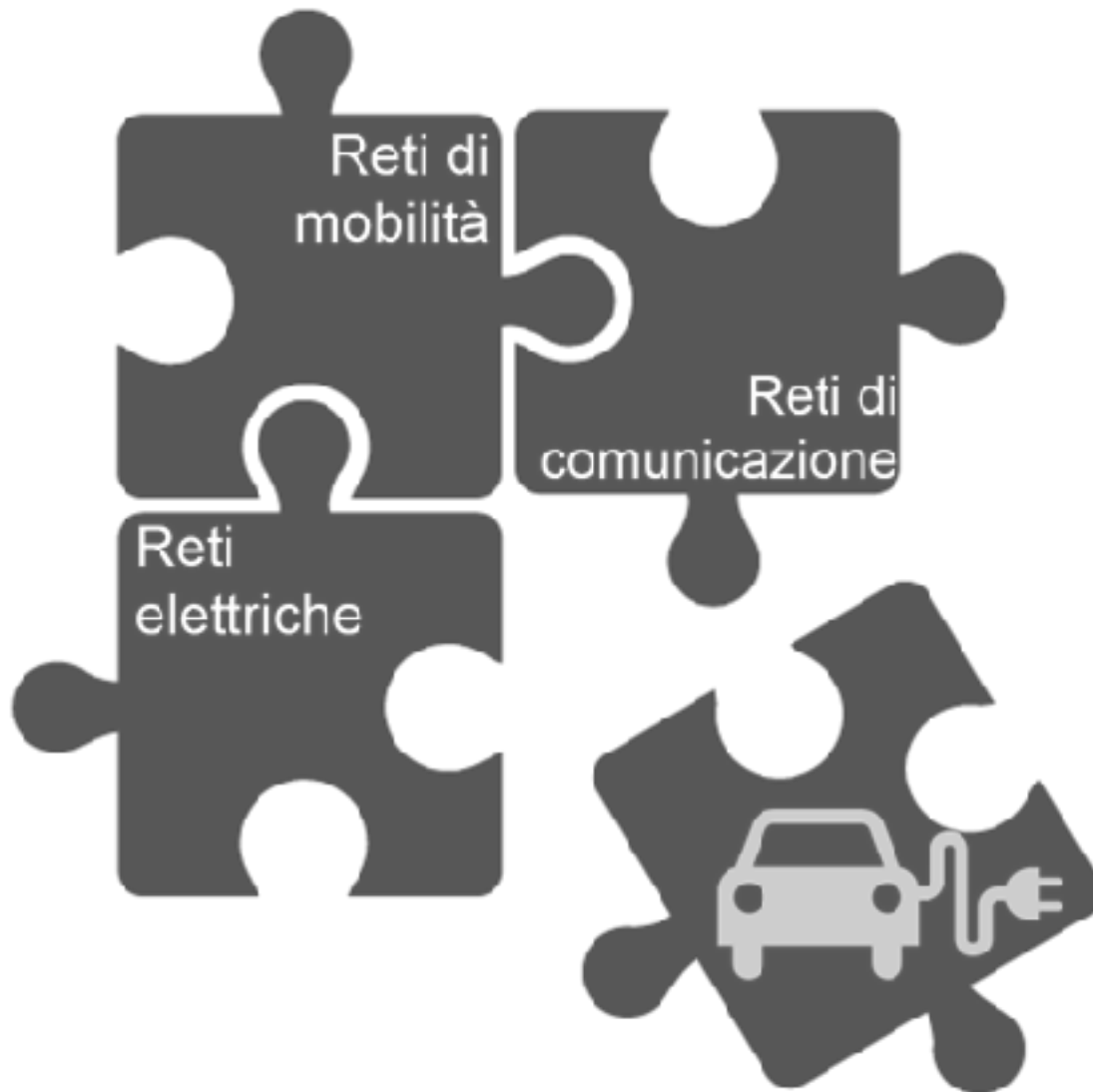


NYC, High Line

Quale relazione fra innovazione e pianificazione?



# Città, mobilità e reti



I veicoli sono nodi delle reti,  
nuovi modelli di ricavo, consumo  
e possesso

# La mobilità elettrica e le interazioni con lo spazio urbano

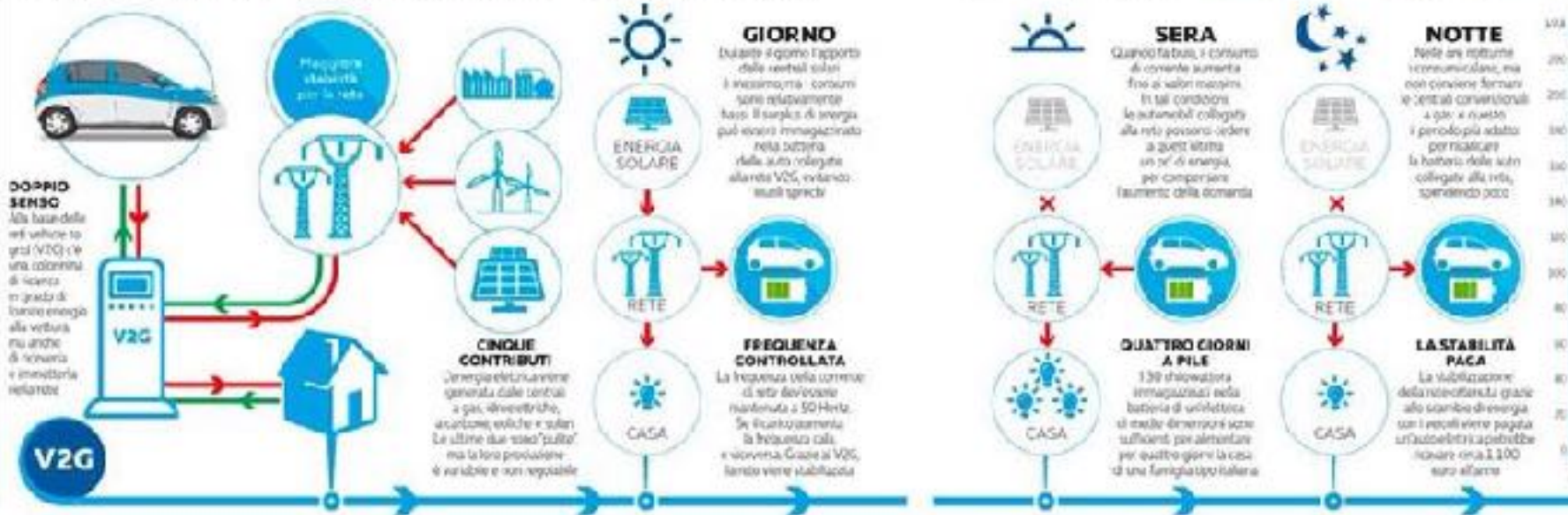
COME FUNZIONA UNA SMART GRID

## È TUTTA UNA QUESTIONE DI SCAMBI

L'evoluzione finale delle reti di distribuzione "intelligenti" consista nel "vehicle-to-grid" (V2G) con l'usare le batterie delle elettriche come serbatoi di accumulo dell'energia, partendo dall'account che per la maggior parte del tempo restano fermi in un parcheggio o in un garage. Se si

collegano le auto a una colonnina di carica in grado non soltanto di fornire la corrente, ma anche di riceverla, è possibile gestire efficacemente le eccedenze di produzione delle fonti rinnovabili (eoliche e solari) immagazzinandole nelle batterie per poi utilizzarle quando la richiesta aumenta e la

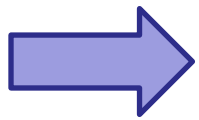
generazione di energia si riduce. Nel 2015, Enel, Nissan e la danese Frederiksborg Forsyning hanno realizzato a Copenhagen un'impresa storica di V2G collegando dieci van Nissan e-NV200 ad altrettante unità di ricarica bidirezionali (nella foto) che possono scambiare con le reti fino a 100 kW.



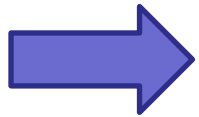
QUATTRORUOTE | DICEMBRE 2017

QUATTRORUOTE, dicembre 2017

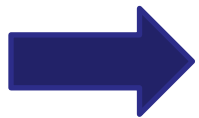
# Alcuni spunti di riflessione



**Obiettivi chiari e ambiziosi**, scelte sostenibili di lungo periodo (e.g. Helsinki, Amburgo, Barcellona, Oslo).



**Governance e nuovi modelli di business**: inclusività, sicurezza e massimizzazione del benessere collettivo; collaborazione e partecipazione degli stakeholder.



**Linee guida e armonizzazione delle regole** per lo sviluppo di un ecosistema della mobilità sostenibile



# Grazie per l'attenzione

A healthy city is an integrated structure of life, work and movement. It requires urban design that respects the land and the area's ecosystem

J. Lerner, Major of Curitiba and Governor of Paraná

**Gabriele Grea** [gabriele.grea@unibocconi.it](mailto:gabriele.grea@unibocconi.it) twitter @gabgrea